

南向 宅地分譲

清須市清洲下町全5区画
名鉄本線「丸ノ内」駅 徒歩5分！

建築条件なし

仲介手数料不要

Life information

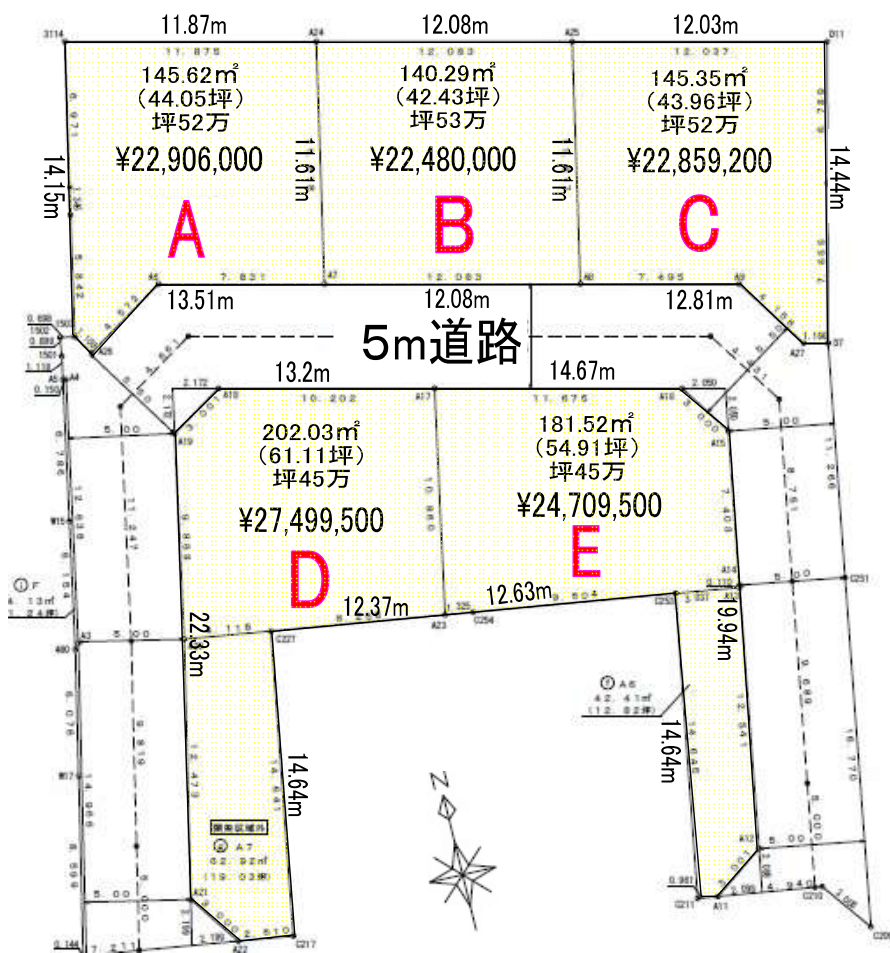
■ 天王公園 徒歩4分 ■ 本町保育園 徒歩4分 ■ 綿半フレッシュマーケット 徒歩7分



※上水道・都市ガス管排水柵は全5区画の敷地内に設けますからお得です。

※道路はアスファルト舗装します。

南向き3区画間口12m
陽当たり良好！



※宅地造成計画図面



【所在】清須市清洲下町2230番の一部【交通】名鉄名古屋本線「丸ノ内」駅徒歩5分【土地面積】140.29㎡(42.43坪)～202.03㎡(61.11坪)
【現況】畑【用途地域】第一種中高層住居地域【接道状況】分譲宅地内開発道路南側5.0m公道、東側5.0m、西側5.0m【設備】電気・都市ガス・公営水道・排水可【建ぺい率】60%【容積率】200%【取引態様】売主 開発許可番号/2尾建第96-93号 ※2021年2月造成完了予定



LIXIL不動産ショップ

愛知 清須市 アシスト

愛知県知事(8)第13918号

〒452-0901 清須市阿原星の宮145番地1
【営業時間】9:30～18:00【定休日】毎週水曜日

TEL 0120-529-520

お気軽にお問い合わせください！

清須市 アシスト 検索

http://www.assist-fudousan.co.jp

いつもチラシを入れて頂きありがとうございます。

●図面と現況が相違する場合は、現況優先とします。●万一売却済みの際は、ご容赦ください。●取引態様が仲介の物件をご成約の際には、当社規定の仲介手数料およびこれに係る消費税を申し受けます。●広告有効期限：令和3年1月11日